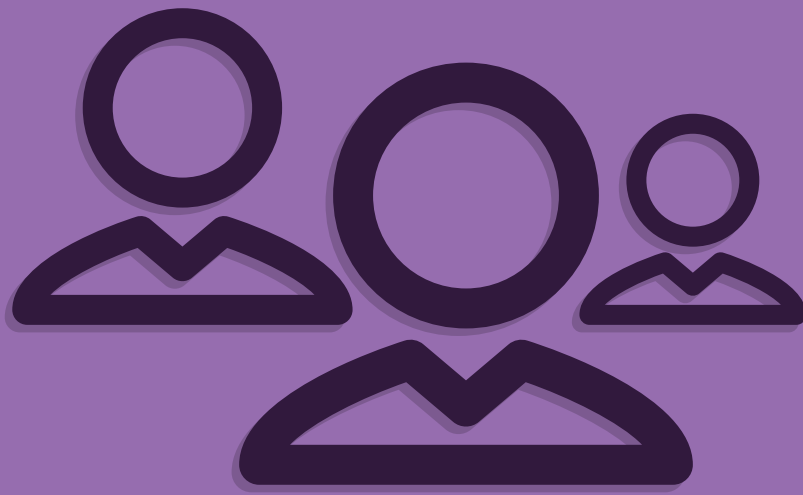


RhôneAlpes^{Région}



CONTRIBUER

AU DÉVELOPPEMENT

DU LIEN SOCIAL LOCAL

rhonealpes.fr

**LE PASS
NUMÉRIQUE |**
SOLIDARITÉ | PROXIMITÉ | INNOVATION |

Internet est un bon outil pour favoriser la démocratie locale. Il peut être un moyen de stimuler, renforcer et accompagner l'implication des habitants dans les décisions qui les concernent, de développer des relations de proximité et des projets partagés par le plus grand nombre.

VERS DE NOUVELLES FORMES D'IMPLICATION DANS LA VIE LOCALE

Internet permet notamment de :



Faciliter la mise en réseaux des habitants et d'inventer de nouvelles formes de consommation, de production, de déplacements... plus collaboratives

- Réseaux d'échange de savoirs ; outils collaboratifs...
- Services de covoiturage.
- Partenariats producteurs/consommateurs et autres circuits courts du type AMAP (Association pour le Maintien d'une Agriculture Paysanne).
- Laboratoires citoyens de fabrication qui rassemblent des générations et des profils variés (bricoleurs, créateurs, techniciens, informaticiens, ingénieurs...) afin de s'appuyer sur toutes les compétences pour fabriquer ou recycler des objets.
- Financements participatifs (crowd-funding), qui permettent par exemple de financer l'édition d'un album de musique.



Élargir l'accès et la diffusion de l'information

- Blogs, web TV, réseaux sociaux, radios associatives, ou médias citoyens.
- Réseaux sociaux ou plateformes de mise en relation des habitants.
 - www.ma-residence.fr
 - www.peuplade.fr
- Outils de cartographie collaborative :
 - À l'exemple d'OpenStreetMap qui permet à partir d'enregistrements issus d'une photo prise avec votre smartphone, de corriger, d'ajouter des informations comme un nom de rue, un nouveau sens unique, tracer de nouveaux objets (rues, routes, chemins, bâtiments, points d'intérêt)...
 - Carto-party



Faciliter la prise de parole et le débat citoyen, renforcer la participation démocratique et la rendre plus visible

- Groupement de citoyens pour la l'ouverture des données publiques : <http://opendata69.org>
- Forums ouverts par des collectifs citoyens autour de débats de société (gaz de schistes...).
- Sites de démocratie participative mis en place par les collectivités à l'exemple de la ville de Grigny ou des plateformes telles que participons.fr

LE NUMÉRIQUE PERMET UN RENOUVEAU DE L'EXPRESSION CITOYENNE.



**LE NUMÉRIQUE FAVORISE
LE FAIRE ENSEMBLE,
RELIE LES INITIATIVES
ET LES VALORISE.**



LES TIERS- LIEUX



Les « tiers-lieux » sont de nouveaux espaces de travail à mi-chemin entre le domicile et le bureau. Ce sont des lieux conviviaux où l'on vient avec un but : pouvoir travailler à distance dans un environnement coopératif. Ces espaces se développent aujourd'hui partout à grande vitesse et permettent souvent la rencontre entre personnes et compétences variées.

Voici une liste non-exhaustive des formes que peuvent prendre les tiers-lieux :

- **Espace de coworking ou télécentre :** travail à distance
- **Espace de pratique numérique (EPN) :** médiation numérique
- **Coopérative d'activité et d'emploi :** développement économique
- **FabLab :** laboratoires de fabrication numérique
- **Hackerspace :** développement web et électronique, détournement d'objets
- **MédiaLab :** média citoyen

(source : Openscop)

Pour en savoir + :

www.comptoir-numerique.fr
<http://imaginationforpeople.org/fr/group/tiers-lieux/>



**LE CROISEMENT
DES REGARDS
EST PORTEUR
D'INNOVATION
SOCIALE, DE
NOUVELLES
FORMES
D'ÉCHANGES
ET DE COOPÉ-
RATIONS.**

À RETENIR



1. Le numérique remet en question les frontières de nos espaces de vie, de notre territoire.
2. L'apparition des méthodes collaboratives du web 2.0, pousse les élus à revoir leur manière de gouverner et change la dynamique des territoires.
3. Le numérique permet une gestion et une organisation plus solidaire et plus collaborative.
4. Le numérique favorise également le développement de nouveaux services et le lien social sur un territoire.